



NEWSLETTER Agosto 2017

**Associazione Micologica
Fidentina**

“Carlo Oriani”



La specie del mese

Boletus pinophilus

Pilát & Dermek



Cappello: 10-25 cm da subgloboso a piano allargato, superficie inizialmente coperta da pruina biancastra, poi liscia, di aspetto untuoso a tempo umido, spesso rugosa. Colore rosso-granato-vinoso

Tubuli: lunghi, biancastri, a maturità olivastri. Pori bianchi nel giovane, poi giallastri fino a verde oliva, immutabili al tocco

Gambo: cilindrico o panciuto, biancastro, con sfumature bruno-rossicce. Reticolo più o meno esteso, prima con colore al fondo, poi più scuro

Carne: bianca, immutabile, con toni violacei sotto la cuticola. Profumo intenso con note fruttate

L'angolo della natura

Vaccinium myrtillus L.



Nome italiano: mirtillo nero

Descrizione:

Piccolo arbusto molto ramificato alto fino a 60 cm, ha gli steli di colore grigio e legnosi alla base, di colore verde, tortuosi e a sezione quadrangolare con ali ed eretti quelli giovani.

Foglie: portate da un corto picciolo sono di consistenza membranacea, di colore verde su ambedue le facce, alterne e con il margine seghettato provvisto di peli ghiandoliferi.

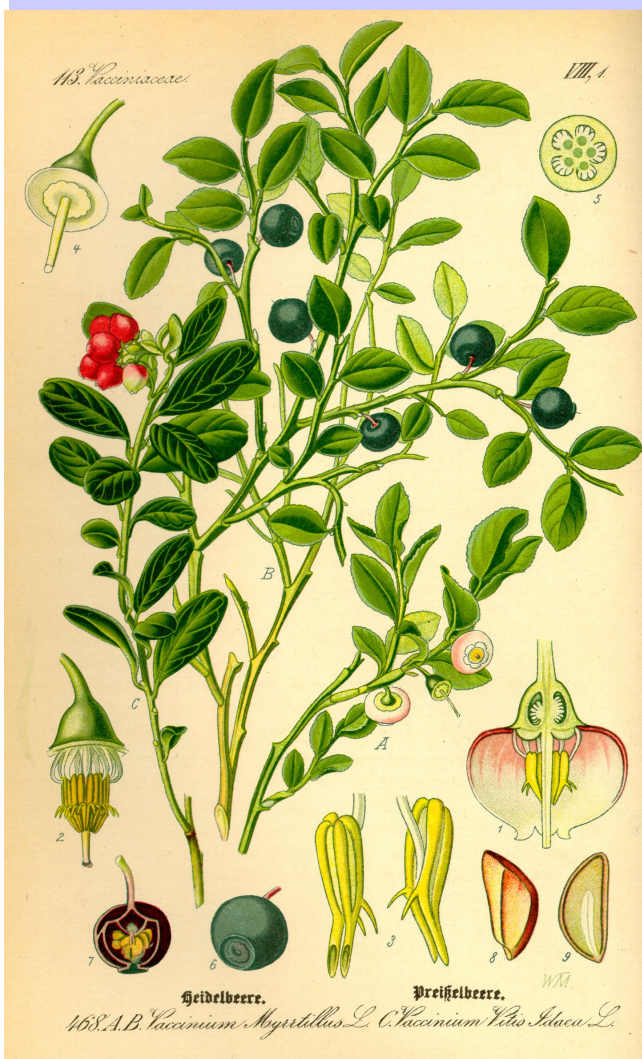
L'infiorescenza: è ascellare e ridotta a 1 o 2 elementi di colore rosa tenue o biancastra, il fiore ha 5 petali accartocciati verso l'esterno ed è di forma panciuta e ristretta all'apice, ha 10 stami inclusi e 1 stilo sporgente.

Il frutto: ha l'epicarpo di colore bluneroastro ricoperto da una pruina bianca, la polpa è più chiara dell'esterno e leggermente aspra, contiene piccoli semi scuri.

Habitat: fiorisce da giugno a luglio, da 300 a 2400 m s.l.m., in boschi, prati montani e con vegetazione arbustiva costituita da Ericaceae, Fabaceae e Ginepri formando dei veri e propri vaccinieti.

Utilizzi: è usato per confezionare marmellate, succhi di frutta e liquori.

Curiosità: il ritrovamento di numerosi semi di mirtillo nero tra i resti palafitticoli dimostra che questa pianta era già ben conosciuta dagli uomini preistorici. Nell'antichità era considerato simbolo di ospitalità e come tale offerto fresco o sotto forma di bevanda ai viaggiatori.



Di Otto Wilhelm Thomé - www.biolib.de, Pubblico dominio

Fungoricetta

Filetti di lepre ai sapori del bosco

Ingredienti:

2 porcini belli sodi
2 selle di lepre
una piccola cipolla
un gambo di sedano
un pizzico di maggiorana
un pizzico di timo
un bicchiere di vino rosso
2 cucchiaini di mirtilli
10 g di burro
un cucchiaino di zucchero
un pizzico di cannella
una fetta di pancetta
4 cucchiaini di olio d'oliva
sale e pepe

Disossate le due selle di lepre, pulitele dai neretti e dalle ossa. Con le ossa, i neretti, la cipolla, il sedano, la maggiorana, il timo, i porcini affettati, il sale e il pepe preparare una salsa raccogliendo il tutto in una casseruola, bagnate con vino rosso e cuocete per circa 40 minuti; a cottura ultimata passate al setaccio e sgrassate.

In una casseruola fate bollire i mirtilli con lo zucchero e la cannella. Aggiungeteli poi alla salsa ottenuta e legate con un poco di burro.

In una padella rosolate la pancetta nell'olio e quando avrà preso colore aggiungete i filetti di lepre. Fateli cuocere a fiamma vivace circa 5 minuti per parte. Spegnete, mettetevi il coperchio e lasciate riposare per qualche minuto.

Affettate i filetti deponendoli nei piatti singoli, poi completate versandovi la salsa di mirtilli.

AGENDA DI AGOSTO

DOMENICA 6 AGOSTO 2017

Festa dei Bestraiau

Ai piedi del monte Zuccone
(Località Pratulungo)

Si rinnova il tradizionale appuntamento con la Festa dei Bestraiau e il pranzo campestre a base di ottimo risotto e asado

CONCORSI

REGOLE CONCORSI:

Primi porcini gemelli: equivalgono semplicemente a due Boletus (o anche un gruppo di 3 o 4 esemplari) uniti fra loro in un solo ceppo. Portare foto scattata sul posto se possibile, e l'esemplare raccolto che saranno poi messi sul nuovo Calendario 2018.



Il fungo nel suo habitat:

Portare come gli anni scorsi max 2 fotografie di funghi nel loro habitat naturale con cartoncino nero cm 30x40 sotto. Quest'anno tutte le foto saranno esposte durante le mostre di Borgotaro e Fidenza, con votazione esclusiva delle persone che verranno a vedere le mostre micologiche stesse, tramite bigliettini numerati che corrisponderanno ai nominativi delle foto. Le estrazioni delle prime 4 foto vincenti saranno effettuate nel pomeriggio durante la mostra micologica tenuta nella Fiera di S. Donnino a Fidenza.

IMPORTANTE:

LE FOTOGRAFIE DEVONO ESSERE CONSEGNATE IN SEDE, O A GIULIANO O AD UMBERTO ENTRO MARTEDI 12 SETTEMBRE POICHE' DOBBIAMO PREPARARLE GIA' ATTACCHATE AI PORTAFOTO PRIMA DELLA PARTENZA X BORGOTARO (16 SETTEMBRE 2017).



PRIMI PORCINI GEMELLI



Primi porcini gemelli trovati da Amos a Lagdei

CHIUSURA ESTIVA

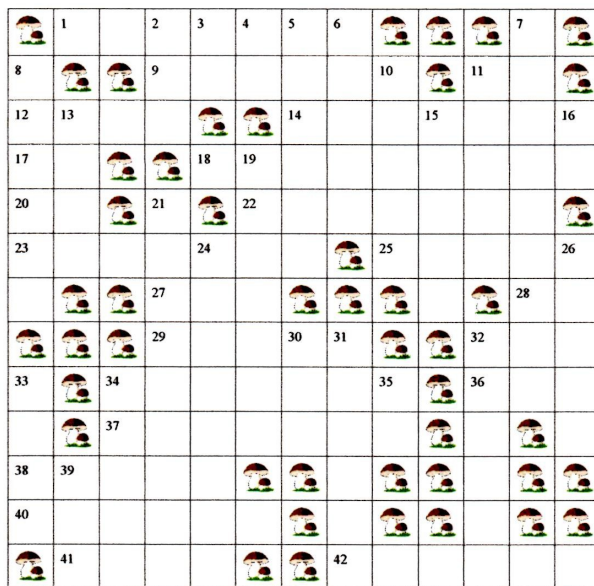
L'A.m.f. va in vacanza...
e c'e' chi se ne approfitta!

Buon ferragosto



Rimarremo chiusi dal 06 al 27 agosto. Si riaprirà lunedì 28 agosto.

CRUCIFUNGO



ORIZZONTALI

1- Il genere al quale appartengono i porcini 9- Possono venire dopo uno sforzo eccessivo 11- Capoluogo della Toscana (sigla) 12- Un bulbo napiforme ha la forma di una... 14- In quella di plastica non si deve mettere i funghi 17- Sigla di Ancona 18- Che cresce sul terreno 20- Le doppie di ratto 22- C'è quella Padana 23- Genere di funghi dalla forma simile al corallo 25- Altro nome della sabbia 27- Natural Oceanography Centre 28- L'inizio del dominio 29- L'opposto di un umbone ottuso 32- Associazione Italiana Sommelier 34- Addensante per confetture 36- Ufficio di Assistenza Tecnica 37- Ottima foraggera da erbaio 38- Prima del grammo lo moltiplica per mille 40- Imputazione di una colpa 41- Lo si deve avvicinare al fungo per carpirne una caratteristica organolettica 42- Decorato

VERTICALI

2- Life Cycle Assessment 3- Emilia Romagna 4- L'inizio del tarassaco 5- La regione italiana con il tartufo nero pregiato 6- E' il "seme" dei funghi 7- Stato del nord Europa 8- Serve a dissodare la terra 10- Nome di donna o di Lepista 11- Rosa...se non è un colore 13- Il tapiro in portoghese...o battente di una porta 15- Lo sono le lamelle nel genere Coprinus 16- Il centro del Laos 19- Strato esterno della cuticola del cappello del fungo 21- Genere di funghi saprofiti che crescono sugli escrementi 24- Che è costituito principalmente da pietra 26- Capoluogo di una Valle... 30- La Cincia in inglese 31- Altro nome dell'Alnus 32- Nome passato della Russula aurea 33- Custodia per oggetti preziosi 34- Ripiegatura della carne tipica del genere Cantharellus 35- Così finisce il cacao 39- Acido cianidrico

Miconews

Nel mese di Luglio accadde...

Sono state determinate e catalogate 263 specie fungine

Il fungo con maggior numero di ritrovamenti è stato

Russula cyanoxantha

Il fungo più piccolo

Marasmius rotula

Fungallery

Assomiglia a...



" Antichi sentori "



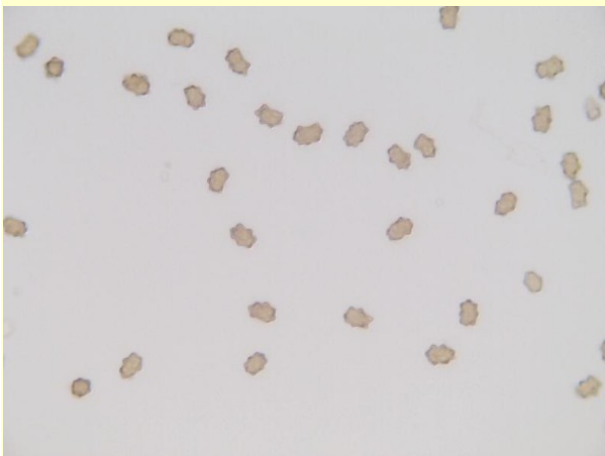
Dal macro...



..al mini...



...al micro



Se avete foto che volete vedere pubblicate fatele pervenire alla segreteria dell'associazione entro il 20 di ogni mese.